

A FEW SECONDS AFTER DARKNESS | FICHE TECHNIQUE

AXELLE CARRUZZO | + 33 (0) 687 401 241 — SÉBASTIEN LENTHÉRIC | +33 (0) 620 271 058

www.nucollectif.com | collectifnu@gmail.com



ESPACE SCÉNIQUE | EN SALLE

LE PUBLIC doit pouvoir accéder au plateau pour participer à la pièce, en fonction de l'architecture de la salle il entrera idéalement par les coulisses.

JAUGE

Pour que le public puisse saisir qu'il est créateur à part entière de cette pièce et que cette expérience le mène à faire œuvre collective, il est nécessaire de privilégier un nombre limité de participants.

Par exemple : 40 personnes pour un espace de 10mx10m.

Bien sûr cette jauge peut augmenter en fonction du volume de l'espace qui l'accueille.

La performance pourra se jouer 2 fois par jour.

DURÉE : 45MN

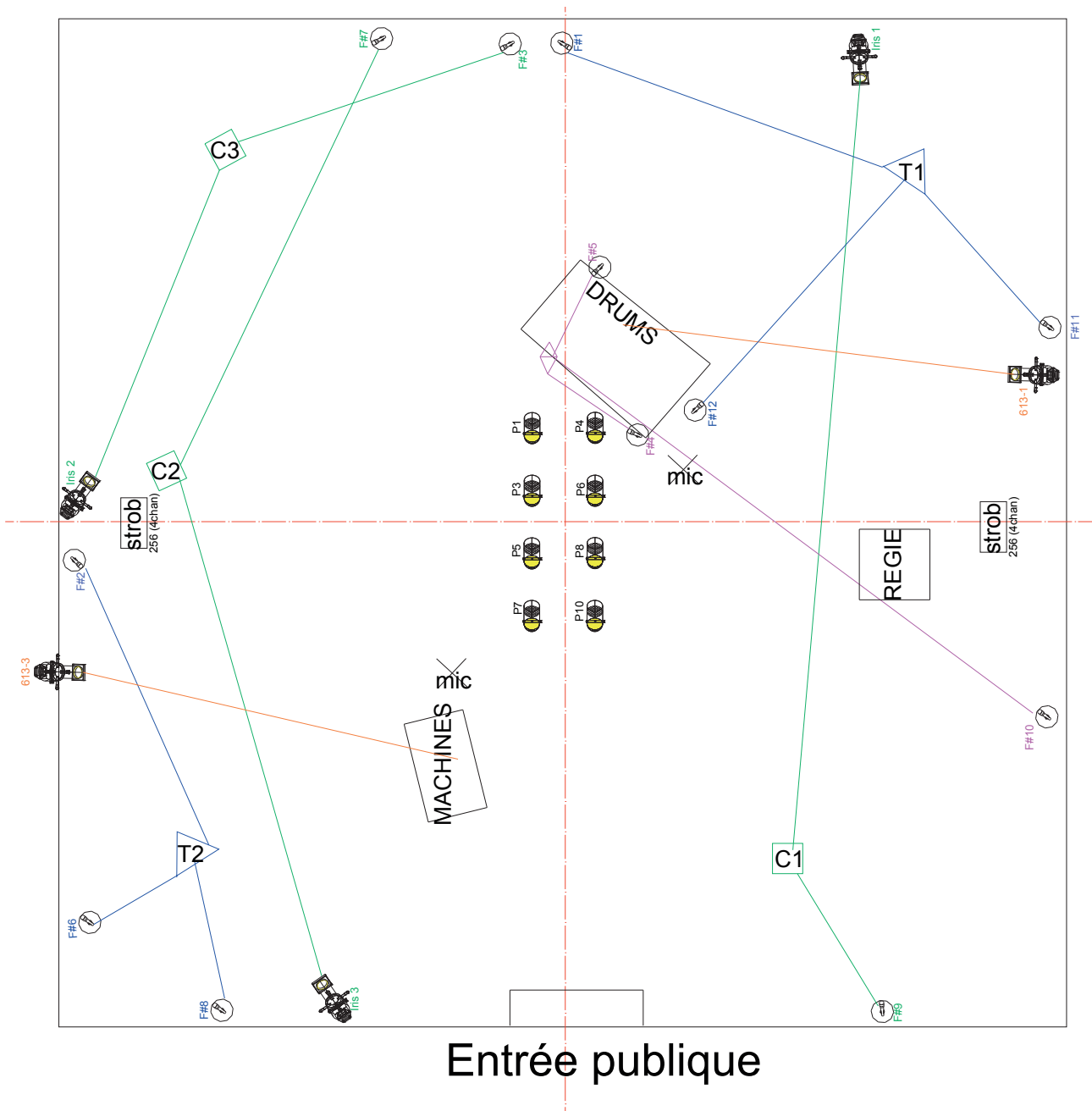
REGIES


Le pôle régie son & lumière est installé sur le plateau.

AU PLATEAU

- Plateau nu
- Hauteur des perches : 4m minimum
- Dimensions du plateau : 12m x 12m
- Boite noire à l'Allemande
- Si le sol n'est pas sombre, merci de le couvrir d'un tapis de danse noir
- Merci de faire un noir parfait, de couper les veilleuses etc...

ATTENTION ! Nous utilisons énormément de fumée, par conséquent il est essentiel de désactiver les zones incendie de la salle principale ainsi que celles en périphérie



 PAR36 (F1) sur pied de micro

 614sx

 PAR64 cp60

 Strob - Atomic3000 ou Cie.

PLANNING TYPE D'ACCUEIL Raccords/Générale

J -1

Service du matin | 9h-13h : Déchargement/montage

Service de l'après-midi | 14h-18h : Montage/Réglages/balances

Service du soir | 19h-23h : Raccords/Générale

J - 0

Service du matin : Raccords Techniques,

Service de l'après-midi : Jeux 16h au plus tôt

Besoin en technicien :

J -1

Matin : 1 Régisseur son, 1 Régisseur lumière, 1 Electrotechnicien

Après-midi : 1 Régisseur son, 1 Régisseur lumière, 1 Electrotechnicien

Soir : 1 Régisseur son, 1 Régisseur lumière.

J 0

Matin : 1 Régisseur son, 1 Régisseur lumière

Après-midi : 1 Régisseur d'accueil (son de préférence)

Démontage

2h, prévoir 1 Régisseur son, 1 Régisseur lumière, 1 Electrotechnicien

CRÉATION LUMIÈRE

CRÉATEUR LUMIÈRE : GUILLAUME ALLORY
RÉGISSEUR LUMIÈRE : JASON RAZOUX

guillaumeallory@yahoo.fr +33 (0) 602 105 582
aaldo13@hotmail.fr +33 (0) 609 438 603

MATÉRIEL FOURNI

- 1 mac book pro
- 1 boîtier ENTTEC pro
- 2 contrôleurs midi
- 1 stroboscope 1500w - pilotable en DMX
- 12 PAR 36 type F1
- 18 pieds micros (Pour installation des Par 36 et des Boîtiers)

BESOIN EN MATÉRIEL TECHNIQUE

- Blocs gradateurs 36 circuits - 3kw
- 6 découpes Type RJ 614 avec IRIS
- 2 Cycliodes
- 14 PAR 64 lampe CP 60
- 1 machine à Brouillard (pas fumée)
- Câbles DMX
- 2 micros SM58
- 2 pieds micros
- Câblage en conséquence
- 1 table haute pour installation matériel

CRÉATION SONORE

POSTCOÏTUM
DAMIEN RAVNICH ET BERTRAND WOLFF

wolffbertrand@gmail.com
+33 (0) 649 176 692

MATÉRIEL FOURNI

- Batterie | Pad | Carte son | Computers | Contrôleur | Synthé | Trigger

BESOIN EN MATÉRIEL TECHNIQUE

- 1 Console Numérique (minimum 12 pistes), type 01V Yamaha
- 4 Enceintes actives sur pieds, type genelec + 4 xlr/Jack
- 2 Caissons de basse
- 4 Micros statiques, type SM81
- Sets micros Batterie (K / CC / TM / TB) + Câbles
- 1 Table de Percussions
- 1 Tapis Sol Batterie
- 3 Stand X

PATCH LIST :

- KCIK / BETA 91
- SNARE / E604
- TOM ALTO / E604
- TOMBASS / E604
- OVER HEAD L / SM81
- OVER HEAD R / SM81
- SPD S / DI

DISPOSITIF SONORE OCTOPHONIQUE

ARTISTE & INGÉNIEUR MULTIMÉDIA
DANIEL ROMERO

danielromero@humaintrophumain.fr
+33 (0) 647 374 423

MATÉRIEL FOURNI

- 1 mac mini
- 1 Ecran
- 1 carte son/10 out Jacks

BESOIN EN MATÉRIEL TECHNIQUE

- **Dispositif octophonique de type :**
- ATELIER 33 Amadeus MPB 600 ou PMX 12 ou L Accoustics MTD 115 ou MTD 112 ou équivalent.
(8 enceintes dont 4 suspendues, si la suspension des enceintes n'est pas possible 4 pieds)
- Fixation (lyre) pour réglage de l'angle et hauteur des enceintes
- Câblage son : prévoir les câbles pour raccorder l'ensemble du système.



GESTION & ADMINISTRATION

C/O Illusion & Macadam

31, Rue de l'Aiguillerie

34000 Montpellier

CONTACTS

Mail : info@nucollectif.com

Web : www.nucollectif.com

Tel : + 33 (0) 620 271 058

Licence 2eme Categorie : n°2 1060969

SIRET : 447 643 701 00025

APE : 9001 Z

Affiliation AGESEA : N° 156270