

TETE DE NUIT

fiche technique

Compagnie N.U. Collectif

Mise en scène : Sébastien Lenthéric

Durée : 1h

Nombre de comédiens : 3

Nombre de techniciens : 2

Contacts :

Régisseur son/vidéo :	Jean- François	email : jeanf@projectsinge.net
Régisseurs Plateau / Lumière :	Emanuel Rieussec	email : rieussec.emmanuel@wanadoo.fr
(en alternance)	Jean-Luc Passarelli	email : passarelli667@hotmail.fr

PLATEAU

Décor :

1 bureau (170xL140xH80), 3 tabourets, 1 écran pliable (L3mxH2m) sur pied, 1 rétroprojecteur /meuble, un vidéoprojecteur /pied, 1 rouleau de papier sous-perché

Les régies son et lumière seront placées lointain cour, face au public (la régie lumière ne sera mise en place au plateau qu'au dernier moment ; elle restera en salle pour le temps de la conduite). A cet effet, le théâtre doit fournir :

-Tables pour régies son-lumière-vidéo + coton gratté + 2 chaises + lampes de régie couleur L200

-4 directs : 1x mitard cour pr rétroproj (avec 5m de mou), 1x mitard lointain pr vidéoproj, 2xcour lointain pr régies

Scène :

-tapis de danse noir si le sol ne l'est pas

-Plateau nu (sans pendrillonnage)

Plateau :

Dimensions	:idéales	:minimales
Ouverture au cadre	: 9m	:7m
Ouverture de mur a mur	: 10m	:7m
Profondeur	: 7,50m	:6,50m
Hauteur sous Gril	: 7m	:4,50m

SON

2 câbles audio : jack stereo(symetriques) - XLR mâle(multipaire plateau), et 2 câbles audio XLR femelle - XLR mâle pour relier ma table de mixage(Mackie VLZ 1202)au multipaire du plateau.
ensuite c'est la table de mixage du lieu qui diffusera sur les 4 HP.

VIDEO

1 câble VGA de 10m à fournir par le théâtre

LUMIERE :

-1 jeu d'orgue a mémoire (si possible lisant l'ascii, type presto), qui sera au lointain pendant la représentation (voir plateau)

Matériel :

découpes 1k type 614	x5	+iris x1
pc 1k	x17	
par64 cp62	x8	
par64 cp60	x3	

Gélate :

format

pc1k=	I201	x10
	I200	x7
	#119	x5
	#114	x7
découpe1k=	I201	x05
par64=	I201	x10
	I200	x1

(voir [plan d'implantation ci-joint](#))

LOGES

Loges pour 3 comédiens et 2 techniciens

PERSONNEL ET PLANNING DE MONTAGE

1 Régisseur son

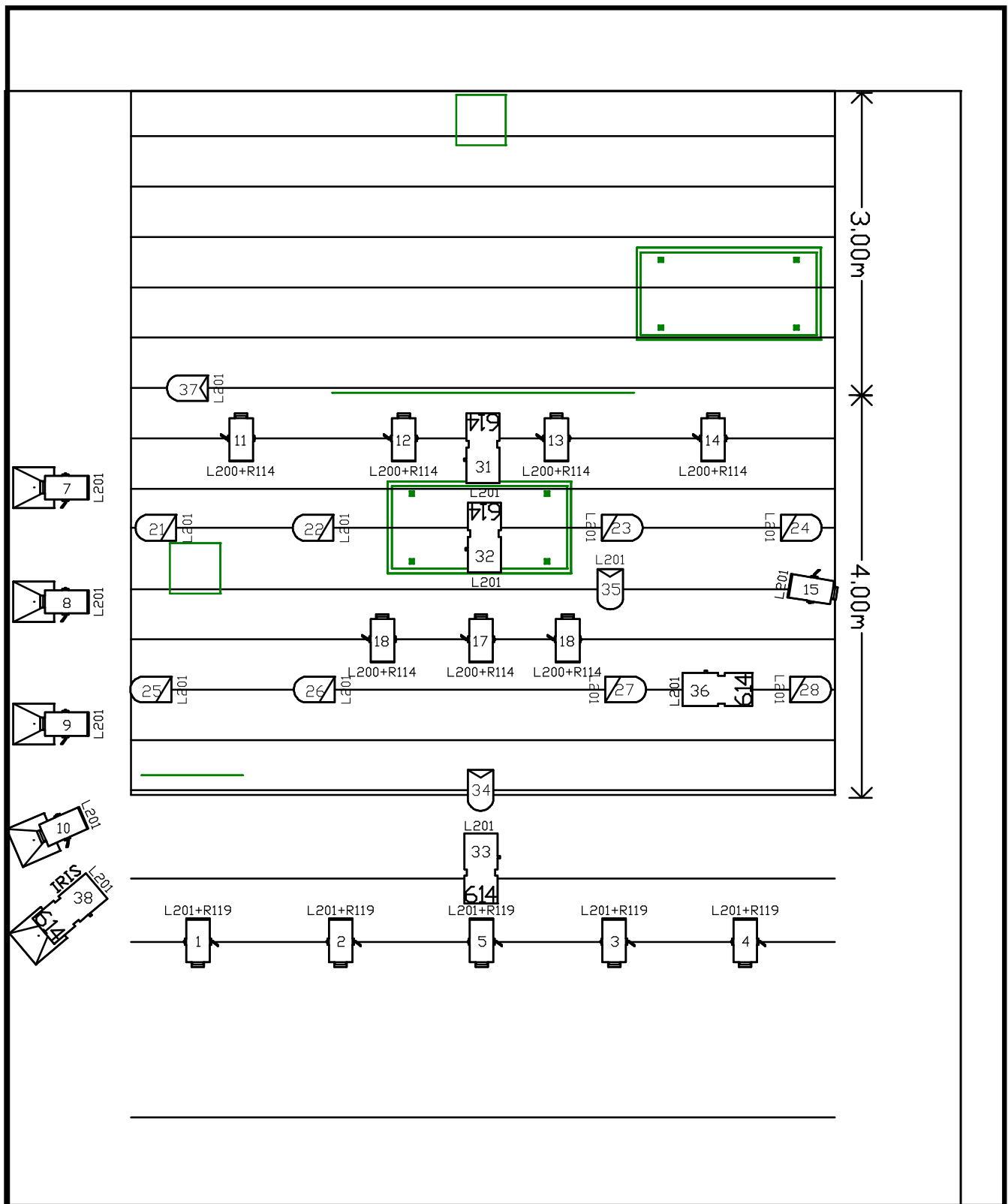
1 Régisseur plateau

1 Régisseur lumière + 2 électro

Service1 : installation son-lumière-décor et début réglages lumière

Service2 : fin réglages - conduite et filage technique - mise en place





Service3 : représentation-démontage



Tete de Nuit

Mise en Scene Sebastien Lenthéric
 Lumiere JLuc Passarelli
 passarelli667@hotmail.fr

Lieu
 Date
 Imprimé le 25 09 2009

Name	Symbol	Count
614		5
PC1000		17
PAR64 CP62		8
PAR54 CP60		3