

A FEW SECONDS AFTER DARKNESS | FICHE TECHNIQUE

AXELLE CARRUZZO | + 33 (0) 687 401 241 — SÉBASTIEN LENTHÉRIC | +33 (0) 620 271 058

www.nucollectif.com | collectifnu@gmail.com

N.U

[NOS URGENCES] COLLECTIF

ESPACE SCÉNIQUE | EN SALLE

LE PUBLIC doit pouvoir accéder au plateau pour participer à la pièce, en fonction de l'architecture de la salle il entrera idéalement par les coulisses.

JAUGE

Pour que le public puisse saisir qu'il est créateur à part entière de cette pièce et que cette expérience le mène à faire œuvre collective, il est nécessaire de privilégier un nombre limité de participants.

Par exemple : 40 personnes pour un espace de 10mx10m.

Bien sûr cette jauge peut augmenter en fonction du volume de l'espace qui l'accueille.

La performance pourra se jouer 2 fois par jour.

DURÉE : 45MN

REGIES

Le pôle régie son & lumière est installée sur le plateau.

AU PLATEAU

- Plateau nu
- Hauteur des perches : 4m minimum
- Dimensions du plateau : 12m x 12m
- Boite noire à l'Allemande
- Si le sol n'est pas sombre, merci de le couvrir d'un tapis de danse noir
- Merci de faire un noir parfait, de couper les veilleuses etc...

ATTENTION ! Nous utilisons énormément de fumée, par conséquent il est essentiel de désactiver les zones incendie de la salle principale ainsi que celles en périphérie

PLANNING TYPE D'ACCUEIL Raccords/Générale

J -1

Service du matin | 9h-13h : Déchargement/montage

Service de l'après-midi | 14h-18h : Montage/Réglages/balances

Service du soir | 19h-23h : Raccords/Générale

J - 0

Service du matin : Raccords Techniques,

Service de l'après-midi : Jeux 16h au plus tôt

Besoin en technicien :

J -1

Matin : 1 Régisseur son, 1 Régisseur lumière, 1 Electrotechnicien

Après-midi : 1 Régisseur son, 1 Régisseur lumière, 1 Electrotechnicien

Soir : 1 Régisseur son, 1 Régisseur lumière.

J 0

Matin : 1 Régisseur son, 1 Régisseur lumière

Après-midi : 1 Régisseur d'accueil (son de préférence)

Démontage

2h, prévoir 1 Régisseur son, 1 Régisseur lumière, 1 Electrotechnicien

CRÉATION LUMIÈRE

CRÉATEUR LUMIÈRE : GUILLAUME ALLORY
RÉGISSEUR LUMIÈRE : JASON RAZOUX

guillaumeallory@yahoo.fr +33 (0) 602 105 582
aaldo13@hotmail.fr +33 (0) 609 438 603

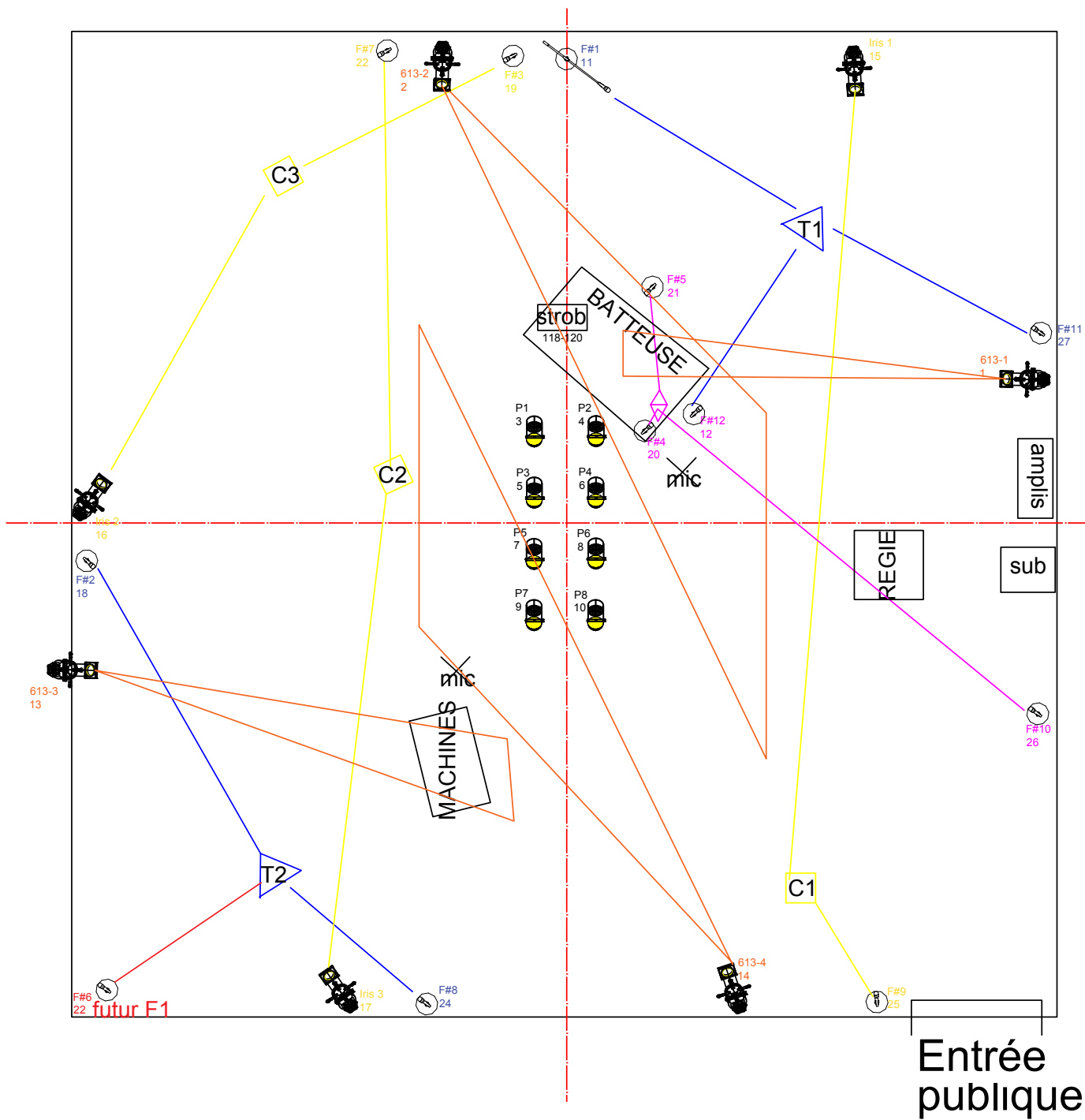
MATÉRIEL FOURNI

- 1 mac book pro
- 1 boîtier ENTTEC pro
- 2 contrôleurs midi
- 1 stroboscope 1500w - pilotable en DMX

BESOIN EN MATÉRIEL TECHNIQUE

- Blocs gradateurs 36 circuits - 3kw
- 12 PAR 36 type F1
- 3 micros SM58
- 21 pieds micros (pour installation des f1, des 6 boîtiers et des 3 micros performeurs)
- 6 découpes Type RJ 614 avec IRIS
- 2 découpes Type RJ 613
- 2 Cycliodes
- 14 PAR 64 lampe CP 60
- 1 machine à Brouillard (pas fumée)
- Câbles DMX
- Câblage en conséquence
- 3 micros SM58

PLAN D'INSTALLATION



CRÉATION SONORE

POSTCOÏTUM
DAMIEN RAVNICH ET BERTRAND WOLFF

wolffbertrand@gmail.com
+33 (0) 649 176 692

MATÉRIEL FOURNI

- Batterie | Pad | Carte son | Computers | Contrôleur | Synthé | Trigger

BESOIN EN MATÉRIEL TECHNIQUE

- 1 Console Numérique (minimum 12 pistes), type 01V Yamaha
- 4 Enceintes actives sur pieds, type genelec + 4 xlr/Jack
- 2 Caissons de basse
- 4 Micros statiques, type SM81
- Sets micros Batterie (K / CC / TM / TB) + Câbles
- 1 Table de Percussions
- 1 Tapis Sol Batterie
- 3 Stand X

PATCH LIST :

- KCIK / BETA 91
- SNARE / E604
- TOM ALTO / E604
- TOMBASS / E604
- OVER HEAD L / SM81
- OVER HEAD R / SM81
- SPD S / DI

DISPOSITIF SONORE OCTOPHONIQUE

ARTISTE & INGÉNIEUR MULTIMÉDIA
DANIEL ROMERO

danielromero@humaintrophumain.fr
+33 (0) 647 374 423

MATÉRIEL FOURNI

- 1 mac mini
- 1 Ecran
- 1 carte son/10 out Jacks

BESOIN EN MATÉRIEL TECHNIQUE

- **Dispositif octophonique de type :**
ATELIER 33 Amadeus MPB 600 ou PMX 12 ou L Accoustics MTD 115 ou MTD 112 ou équivalent.
(8 enceintes dont 4 suspendues, si la suspension des enceintes n'est pas possible 4 pieds)
- Fixation (lyre) pour réglage de l'angle et hauteur des enceintes
- Câblage son : prévoir les câbles pour raccorder l'ensemble du système.



GESTION & ADMINISTRATION

C/O Illusion & Macadam

31, Rue de l'Aiguillerie

34000 Montpellier

CONTACTS

Mail : info@nucollectif.com

Web : www.nucollectif.com

Tel : + 33 (0) 620 271 058

Licence 2eme Categorie : n°2 1060969

SIRET : 447 643 701 00025

APE : 9001 Z

Affiliation AGESEA : N° 156270